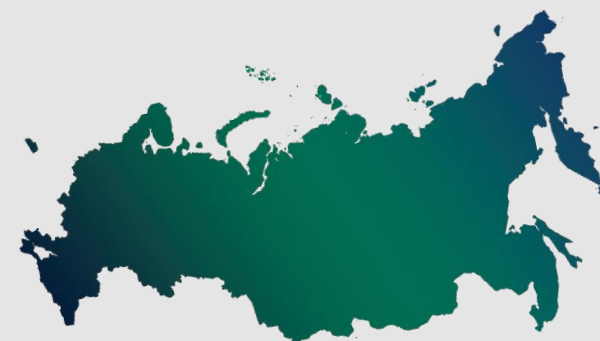


**ПРОМЫШЛЕННЫЕ ТЕХНОПАРКИ, –
ИНСТРУМЕНТ ПОВЫШЕНИЯ
ИНВЕСТИЦИОННОЙ
ПРИВЛЕКАТЕЛЬНОСТИ РЕГИОНА**



**АССОЦИАЦИЯ КЛАСТЕРОВ,
ТЕХНОПАРКОВ И ОЭЗ РОССИИ**





Федеральный закон от 31.12.2014 г. № 488-ФЗ

«О промышленной политике в Российской Федерации»



Постановление Правительства РФ от 27 декабря 2019 г. № 1863

«О промышленных технопарках и управляющих компаниях промышленных технопарков»



Приказ Министерства промышленности и торговли Российской Федерации от 23 июня 2020 г. № 3221

«Об утверждении Перечня требований к объектам технологической инфраструктуры промышленных технопарков»



Приказ Министерства промышленности и торговли Российской Федерации от 7 октября 2021 г. № 4015

«Об утверждении перечня видов деятельности по управлению созданием, развитием и эксплуатацией промышленного технопарка...»



ГОСТ Р 56425-2021

Технопарки. Требования



**Федеральный закон от 31.12.2014 г. № 488-ФЗ
«О промышленной политике в Российской Федерации»**

Промышленный технопарк –

объекты промышленной инфраструктуры и технологической инфраструктуры, предназначенные для осуществления субъектами деятельности в сфере промышленности промышленного производства, и (или) научно-технической деятельности, и (или) инновационной деятельности в целях освоения производства промышленной продукции и коммерциализации полученных научно-технических результатов

**Постановление Правительства Российской Федерации
от 27 декабря 2019 г. № 1863**

**Постановление Правительства Российской Федерации
от 19 сентября 2022 г. № 1659**



Промышленный технопарк



Агропромышленный технопарк



Экотехнопарк



**Промышленный технопарк
в сфере электронной промышленности**

ОСОБЕННОСТИ ОБЪЕКТОВ ПРОМЫШЛЕННОЙ ИНФРАСТРУКТУРЫ



Индустриальный (промышленный) парк

Промышленный технопарк

Площадка

Земельный участок с подведенными коммуникациями и (или) необорудованные здания общепромышленного назначения

Здания производственного назначения, оснащенные производственным и технологическим оборудованием

Площадь земельного участка

От **8** га

От **1** га

Площадь зданий / сооружений

Нет требований

От **5 000** кв. м

Виды деятельности резидентов

Выпуск промышленной продукции

Освоение выпуска промышленной продукции

Требования к коммунальной инфраструктуре

Электрическая энергия (мощность не менее **2** МВт), подключение к сетям газо- или теплоснабжения, водоснабжения, водоотведения

Электрическая энергия (мощность не менее **0,5** МВт), подключение к сетям газо- или теплоснабжения, водоснабжения, водоотведения

Основные статьи дохода управляющей компании

Сдача земельных участков / помещений в аренду, предоставление коммунальных услуг

Сдача земельных участков / помещений в аренду, предоставление коммунальных услуг, **оказание технологических услуг, оказание специализированных услуг**

Возможные направления государственной субсидии

- Создание коммунальной и транспортной инфраструктуры
- Проведение и подключение коммуникаций
- Строительство / реконструкция производственных зданий

- Создание коммунальной и транспортной инфраструктуры - Проведение и подключение коммуникаций
- Строительство / реконструкция производственных зданий
- **Создание объектов технологической инфраструктуры**

ТРЕБОВАНИЯ К ПРОМЫШЛЕННЫМ ТЕХНОПАРКАМ

Промышленный технопарк – объекты промышленной инфраструктуры и технологической инфраструктуры, предназначенные для осуществления субъектами деятельности в сфере промышленности промышленного производства, и (или) научно-технической деятельности, и (или) инновационной деятельности в целях освоения производства промышленной продукции и коммерциализации полученных научно-технических результатов

МИНИМАЛЬНЫЕ ТРЕБОВАНИЯ К ПРОМЫШЛЕННЫМ ТЕХНОПАРКАМ

Управляющая компания:

Коммерческая или некоммерческая организация, осуществляющая деятельность по управлению промышленным технопарком

Объекты промышленной инфраструктуры и технологической инфраструктуры в распоряжении управляющей компании

Не менее **80%** всех видов деятельности УК должны входить в перечень, утвержденный Приказом Минпромторга России №4015 от 07.10.2021

Не менее **2** объектов технологической инфраструктуры

Не менее чем на **70%** на территории создаваемого технопарка запланировано ПСД на объекты инфраструктуры



Площадь территории не менее **1 га**

Площадь помещений не менее **5 000 м²**

Плотность застройки не менее **2 000 м²** на 1 га

Точки присоединения к электроэнергии мощностью не менее **0,5 МВт**

Не менее **0,1 МВт** на каждые **1 000 м²** свободных производственных помещений

Не менее **50%** зданий, строений промышленного технопарка являются полезной площадью и не менее **50%** полезной площади предназначено для размещения и ведения деятельности резидентов промышленного технопарка

ТЕХНОЛОГИЧЕСКАЯ ИНФРАСТРУКТУРА (СОГЛАСНО ПРИКАЗУ МИНПРОМТОРГА №3221)

Технологическая инфраструктура – совокупность объектов недвижимого имущества и оборудования, необходимых для осуществления научно-технической деятельности или инновационной деятельности. За счет данных объектов резидент может вести научно-техническую и(или) инновационную деятельность при освоении промышленного производства



Инжиниринговый центр
(площадь не менее 50 кв. м.)



Инновационно-технологический центр
(площадь не менее 50 кв. м.)



Конгрессно-выставочный зал
(площадь не менее 100 кв. м.)



Центр обработки данных
(площадь не менее 70 кв. м.)



Лаборатория
(площадь не менее 50 кв. м.)



Чистая комната
(площадь не менее 100 кв. м.)



Сертификационный центр
(площадь не менее 50 кв. м.)



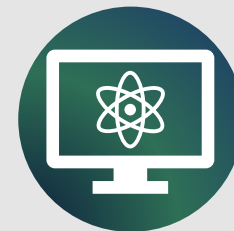
Центр прототипирования
(площадь не менее 50 кв. м.)



Бизнес-инкубатор или технологический инкубатор
(площадь не менее 100 кв. м.)



Центр коллективного пользования опытно-промышленным оборудованием
(площадь не менее 70 кв. м.)



Центр коллективного пользования научным оборудованием
(площадь не менее 70 кв. м.)



Виварий

ТРЕБОВАНИЯ К АГРОПРОМЫШЛЕННЫМ ТЕХНОПАРКАМ

Агропромышленный технопарк (агробiotехнопарк) – промышленный технопарк, предназначенный для производства и переработки сельскохозяйственной продукции, сырья и продовольствия, оказания услуг резидентам по обслуживанию сельскохозяйственного производства, и (или) осуществления научно-технической деятельности, в том числе ведения научных исследований и экспериментальных разработок в области биотехнологии, сельскохозяйственных наук, и (или) инновационной деятельности, в том числе селекции животных и сельскохозяйственных культур. В состав земельных участков агропромышленного технопарка могут входить земли сельскохозяйственного назначения

МИНИМАЛЬНЫЕ ТРЕБОВАНИЯ К АГРОПРОМЫШЛЕННЫМ ТЕХНОПАРКАМ (АГРОБИОТЕХНОПАРКАМ)

Управляющая компания:

Коммерческая или некоммерческая организация, осуществляющая деятельность по управлению промышленным технопарком

Объекты промышленной инфраструктуры и технологической инфраструктуры в распоряжении управляющей компании

Не менее **80%** всех видов деятельности УК должны входить в перечень, утвержденный Приказом Минпромторга России №4015 от 07.10.2021

Не менее **2** объектов технологической инфраструктуры

Точки присоединения к электроэнергии мощностью не менее **0,5 МВт**

Не менее **0,1 МВт** на каждые **1 000 м²** свободных производственных помещений



Площадь территории не менее **1 га**

Площадь помещений не менее **5 000 м²**

Не менее **50%** зданий, строений промышленного технопарка являются полезной площадью и не менее **50%** полезной площади предназначено для размещения и ведения деятельности резидентов промышленного технопарка

Плотность застройки не менее **2 000 м²** на 1 га (кроме земель с/х назначения)

В состав могут входить земельные участки, относящиеся к категории земель с/х назначения и предназначенные для ведения с/х производства, а также иных связанных с с/х производством целей (не более **50%** площади территории)

Не менее чем на **70%** на территории создаваемого технопарка запланировано ПСД на объекты инфраструктуры

ТРЕБОВАНИЯ К ЭКОТЕХНОПАРКАМ

Экотехнопарк – промышленный технопарк, объекты промышленной и технологической инфраструктур которого предназначены для осуществления субъектами деятельности в сфере промышленности промышленного производства, в том числе по обработке, утилизации, обезвреживанию отходов, и (или) вовлечению отходов в хозяйственный оборот в качестве вторичного сырья при производстве промышленной продукции и выполнении работ, и (или) научно-технической деятельности, и (или) инновационной деятельности в целях освоения промышленного производства вторичного сырья и (или) промышленной продукции из вторичного сырья и коммерциализации полученных научно-технических результатов

Управляющая компания:

Коммерческая или некоммерческая организация, осуществляющая деятельность по управлению промышленным технопарком и может вести деятельности не в субъекте, в котором зарегистрирована

Объекты промышленной инфраструктуры и технологической инфраструктуры в распоряжении управляющей компании

Не менее **80%** всех видов деятельности УК должны входить в перечень, утвержденный Приказом Минпромторга России №4015 от 07.10.2021

Не менее **50%** зданий, строений промышленного технопарка являются полезной площадью и не менее **50%** полезной площади предназначено для размещения и ведения деятельности резидентов промышленного технопарка

Не менее чем на **70%** на территории создаваемого технопарка запланировано ПСД на объекты инфраструктуры

МИНИМАЛЬНЫЕ ТРЕБОВАНИЯ К ЭКОТЕХНОПАРКАМ



Площадь территории не менее **1 га**

Площадь помещений не менее **5000 м²**

Плотность застройки не менее **500 м²** на 1 га

Не менее **1** объекта технологической инфраструктуры

Земельные участки могут расположены на расстоянии более **2 км**

Точки присоединения к электроэнергии мощностью не менее **0,2 МВт**

Не менее **0,02 МВт** на каждые **1000 м²** свободных производственных помещений

В состав территории могут входить земельные участки с видом разрешенного использования «специальная деятельность», а также земельные участки, предназначенные для сбора, и (или) накопления, и (или) обработки, и (или) утилизации, и (или) обезвреживания отходов

ТРЕБОВАНИЯ К ПРОМЫШЛЕННЫМ ТЕХНОПАРКАМ В СФЕРЕ ЭЛЕКТРОННОЙ ПРОМЫШЛЕННОСТИ

Промышленный технопарк в сфере электронной промышленности – промышленный технопарк, объекты промышленной и технологической инфраструктуры которого предназначены для осуществления промышленного производства промышленной продукции, и (или) научно-технической деятельности, и (или) инновационной деятельности в целях освоения промышленного производства промышленной продукции в сфере электронной промышленности и коммерциализации полученных научно-технических результатов в указанной сфере

МИНИМАЛЬНЫЕ ТРЕБОВАНИЯ К ПРОМЫШЛЕННЫМ ТЕХНОПАРКАМ В СФЕРЕ ЭЛЕКТРОННОЙ ПРОМЫШЛЕННОСТИ

Управляющая компания:

Коммерческая или некоммерческая организация, осуществляющая деятельность по управлению промышленным технопарком

Объекты промышленной инфраструктуры и технологической инфраструктуры в распоряжении управляющей компании

Не менее **80%** всех видов деятельности УК должны входить в перечень, утвержденный Приказом Минпромторга России №4015 от 07.10.2021

Не менее **2** объектов технологической инфраструктуры

Не менее чем на **70%** на территории создаваемого технопарка запланировано ПСД на объекты инфраструктуры



Площадь территории не менее **1 га**

Площадь помещений не менее **10 000 м²**

Плотность застройки не менее **2000 м²** на 1 га

Точки присоединения к электроэнергии мощностью не менее **0,5 МВт**

Не менее **0,1 МВт** на каждые **1 000 м²** свободных производственных помещений

Не менее **50%** зданий, строений промышленного технопарка являются полезной площадью и не менее **50%** полезной площади предназначено для размещения и ведения деятельности резидентов промышленного технопарка



Федеральный закон от 31.12.2014 г. № 488-ФЗ «О промышленной политике в Российской Федерации» (в процессе внесения изменений)



ПРАВИТЕЛЬСТВО РОССИЙСКОЙ ФЕДЕРАЦИИ

РАСПОРЯЖЕНИЕ

от 22 февраля 2023 г. № 434-р

МОСКВА

1. Внести в Государственную Думу Федерального Собрания Российской Федерации проект федерального закона "О внесении изменений в Федеральный закон "О промышленной политике в Российской Федерации" и статью 44 Федерального закона "Об общих принципах организации публичной власти в субъектах Российской Федерации".

2. Назначить заместителя Министра промышленности и торговли Российской Федерации Беспрозванных Алексея Сергеевича официальным представителем Правительства Российской Федерации при рассмотрении палатами Федерального Собрания Российской Федерации проекта федерального закона "О внесении изменений в Федеральный закон "О промышленной политике в Российской Федерации" и статью 44 Федерального закона "Об общих принципах организации публичной власти в субъектах Российской Федерации".

Председатель Правительства
Российской Федерации

М.Мишустин



В июне 2023 г. принят федеральный закон «О внесении изменений в Федеральный закон «О промышленной политике в Российской Федерации»

Технопарк в сфере высоких технологий –

совокупность объектов технологической, транспортной и коммунальной инфраструктуры, зданий, строений, сооружений, предназначенных для осуществления юридическими лицами, индивидуальными предпринимателями **научно-технической деятельности, инновационной деятельности и (или) деятельности в сфере информационных технологий в целях обеспечения производства промышленной продукции и (или) вывода на рынок новых продуктов, технологий и (или) услуг** и управляемых управляющей компанией – коммерческой или некоммерческой организацией, созданной в соответствии с законодательством Российской Федерации

ТРЕБОВАНИЯ К ТЕХНОПАРКАМ В СФЕРЕ ВЫСОКИХ ТЕХНОЛОГИЙ*

МИНИМАЛЬНЫЕ ТРЕБОВАНИЯ К ТЕХНОПАРКАМ В СФЕРЕ ВЫСОКИХ ТЕХНОЛОГИЙ

Управляющая компания:

Коммерческая или некоммерческая организация, осуществляющая деятельность по управлению технопарком в сфере высоких технологий

Объекты инфраструктуры в распоряжении управляющей компании

Не менее **80%** всех видов деятельности УК должны быть профильными

Не менее **2** объектов технологической инфраструктуры

Резидент технопарка в сфере высоких технологий должен осуществлять **научно-техническую или инновационную деятельность или деятельность в сфере информационных технологий в целях обеспечения производства промышленной продукции и (или) выведения на рынок новых продуктов, технологий или услуг**



Площадь территории не менее **0,5 га**

Площадь помещений не менее **5 000 м²**

Плотность застройки не менее **2 000 м²** на 1 га

Наличие на территории технопарка в сфере высоких технологий электроснабжения, теплоснабжения или **автономной теплогенерации**, водоснабжения и водоотведения, **высокоскоростной интернет и защищенные каналы связи**

Не менее **50%** зданий, строений технопарка в сфере высоких технологий являются полезной площадью, не менее **70%** полезной площади предназначено для размещения резидентов, ведущих профильные виды деятельности, в том числе не менее **50%** полезной площади – в целях обеспечения производства промышленной продукции

ВОЗМОЖНАЯ ТЕХНОЛОГИЧЕСКАЯ ИНФРАСТРУКТУРА ТЕХНОПАРКА В СФЕРЕ ВЫСОКИХ ТЕХНОЛОГИЙ

Технологическая инфраструктура – совокупность объектов недвижимого имущества и оборудования, необходимых для осуществления научно-технической деятельности, инновационной деятельности, или деятельности в сфере информационных технологий в целях обеспечения производства промышленной продукции и (или) выведения на рынок новых продуктов, технологий и (или) услуг



Бизнес-инкубатор или технологический инкубатор
(площадь не менее 100 кв. м)



Инновационно-технологический центр
(площадь не менее 50 кв. м)



Центр виртуализации
(площадь не менее 30 кв. м)



Центр обработки данных
(площадь не менее 50 кв. м)



Конгрессно-выставочный зал
(площадь не менее 100 кв. м)



Сертификационный центр
(площадь не менее 50 кв. м)



Центр коллективного пользования программным обеспечением
(площадь не менее 50 кв. м)



Центр прототипирования
(площадь не менее 50 кв. м)



Комната тестирования программного обеспечения
(площадь не менее 50 кв. м)



Полигон (площадка) испытания беспилотных систем
(площадь не менее 200 кв. м)



Центр цифрового проектирования (моделирования)
(площадь не менее 50 кв. м)



Лаборатория
(площадь не менее 50 кв. м)

МЕРЫ ГОСУДАРСТВЕННОЙ ПОДДЕРЖКИ ТЕХНОПАРКОВ



МИНПРОМТОРГ
РОССИИ

Постановление Правительства РФ от 30 октября 2014 г. № 1119

Компенсация части затрат субъекта РФ на создание и развитие инфраструктуры промышленных технопарков и технопарков в сфере высоких технологий



МИНПРОМТОРГ
РОССИИ

Постановление Правительства РФ от 10 августа 2021 г. № 1325

Компенсация части затрат УК на создание и развитие инфраструктуры промышленных технопарков



МИНПРОМТОРГ
РОССИИ

Постановление Правительства РФ от 19 сентября 2022 г. № 1659

Прямая субсидия от 300 до 900 млн руб. на создание и развитие инфраструктуры промышленного технопарка в сфере электронной промышленности



МИНИСТЕРСТВО ЭКОНОМИЧЕСКОГО РАЗВИТИЯ
РОССИЙСКОЙ ФЕДЕРАЦИИ

Постановление Правительства РФ от 19 октября 2020 г. № 1704

Снижение задолженности субъекта за счет создания объектов инфраструктуры промышленных технопарков



МИНСТРОЙ РОССИИ

Постановление Правительства РФ от 14 июля 2021 г. № 1190

Бюджетные кредиты на инфраструктурные проекты



МИНПРОМТОРГ
РОССИИ

Постановление Правительства РФ от 6 сентября 2022 г. № 1570 (для резидентов ПТ)

Промышленная ипотека на покупку, строительство и модернизацию производственных площадей

ПОСТАНОВЛЕНИЕ ПРАВИТЕЛЬСТВА РФ ОТ 30 ОКТЯБРЯ 2014 Г. №1119

Об отборе субъектов Российской Федерации, имеющих право на получение государственной поддержки в форме иных межбюджетных трансфертов на возмещение затрат на создание, модернизацию и (или) реконструкцию объектов инфраструктуры промышленных парков, промышленных технопарков, особых экономических зон

**Объем финансирования
в рамках создания, модернизации и
реконструкции объектов инфраструктуры**

Промышленные технопарки

120
тыс. руб./м²

150
тыс. руб./м²
(проект реиндустриализации)

не более **75%** фактически понесенных затрат для объектов промышленной инфраструктуры частной формы собственности

Затраты, которые подлежат возмещению субъекту РФ



Коммунальная инфраструктура



Часть затрат на уплату основного долга и процентов по кредитам



Технологическая инфраструктура



Здания для резидентов



Госэкспертиза определения сметной стоимости строительства, проектной документации и результатов инженерных изысканий



Взносы в уставный капитал УК



Технологическое присоединение объектов инфраструктуры и разработка технических условий



Транспортная инфраструктура

ПОСТАНОВЛЕНИЕ ПРАВИТЕЛЬСТВА РФ ОТ 30 ОКТЯБРЯ 2014 Г. №1119 ДЛЯ ПРОМЫШЛЕННЫХ ТЕХНОПАРКОВ

Целевые показатели

	Совокупная выручка	Коэффициент отношения совокупной выручки к совокупному осуществленному и планируемому объему финансирования за счет привлечения средств федерального бюджета или бюджета субъекта	Количество рабочих мест	Количество резидентов	Совокупная добавленна я стоимость	Прогнозный объем осуществляемых внебюджетных инвестиций на реализацию проекта	Отношение площади, занимаемой резидентами к общей площади	Удельный объем выручки резидентов
На 10ый год реализации не менее	1 млрд руб.	2	500	5	0,2 млрд руб.	-	50%	30 тыс. руб./м2
На 15ый год реализации не менее	2 млрд руб.	2	750	7	0,4 млрд руб.	-	60%	60 тыс. руб./м2
На 20ый год реализации не менее	3 млрд руб.	2	1000	9	0,6 млрд руб.	-	70%	90 тыс. руб./м2

Ограничения



Использование
средств
естественных
монополий



Использование иных мер
господдержки



Мероприятия осуществляются
в рамках концессионного
соглашения и ГЧП



Резиденты осуществляют
деятельность в сфере добычи и
торговли сырой нефтью,
природным газом, жидким
топливом



Финансирование осуществляется в
качестве условия по уровню
софинансирования из бюджета
субъекта РФ



Использование средств
резидента промышленного
технопарка

ПОСТАНОВЛЕНИЕ ПРАВИТЕЛЬСТВА РФ ОТ 10 АВГУСТА 2021 Г. №1325

Об утверждении Правил предоставления и распределения субсидий из федерального бюджета бюджетам субъектов Российской Федерации в целях софинансирования расходных обязательств субъектов Российской Федерации по возмещению части затрат управляющих компаний индустриальных (промышленных) парков и промышленных технопарков частной формы собственности на создание или увеличение площади территории индустриальных (промышленных) парков, промышленных технопарков

**Объем финансирования
в рамках создания, модернизации и
реконструкции объектов инфраструктуры**

Промышленные технопарки

120
тыс. руб./м²

не более **75%** фактически
понесенных затрат на инфраструктуру, проектная
документация на которые прошла гос. экспертизу
достоверности сметной стоимости

Затраты, которые подлежат возмещению



Коммунальная
инфраструктура



Технологическая
инфраструктура



Оборудование для
технологической
инфраструктуры



Транспортная
инфраструктура



Часть затрат на
уплату основного
долга и процентов по
кредитам



Проектирование
объектов
промышленной
инфраструктуры



Технологическое
присоединение объектов
инфраструктуры и
разработка технических
условий



Здания для
резидентов

ПОСТАНОВЛЕНИЕ ПРАВИТЕЛЬСТВА РФ ОТ 10 АВГУСТА 2021 Г. №1325 ДЛЯ ПРОМЫШЛЕННЫХ ТЕХНОПАРКОВ

Срок реализации
проекта
не более
20 лет

Налоги, учитываемые при определении размера субсидии

- 100 %** налог на прибыль организаций
- 100 %** НДС
- 100 %** акцизы на легковые автомобили и мотоциклы
- 50 %** ввозные таможенные пошлины

Целевые показатели

	Удельный объем отгруженных товаров собственного производства, работ и услуг	Отношение площади, занимаемой резидентами к общей площади	Количество рабочих мест
На 10ый год реализации не менее	30 тыс. руб./м²	50%	По решению субъекта РФ
На 15ый год реализации не менее	60 тыс. руб./м²	60%	По решению субъекта РФ
На 20ый год реализации не менее	90 тыс. руб./м²	70%	По решению субъекта РФ

Требования



Отсутствие использованных средств естественных монополий или мероприятия включены в их инвестиционную программу



Управляющая компания **не** имеет государственную долю



Резиденты **не** осуществляют деятельность в сфере добычи и торговли сырой нефтью, природным газом, жидким топливом



Субъект уже **получал** средства в целях софинансирования расходных обязательств по возмещению части затрат управляющих компаний



Отсутствие иных использованных мер господдержки

ПОСТАНОВЛЕНИЕ ПРАВИТЕЛЬСТВА РФ ОТ 19 СЕНТЯБРЯ 2022 Г. № 1659

Об утверждении Правил предоставления и распределения субсидий из федерального бюджета бюджетам субъектов Российской Федерации на государственную поддержку проектов создания, развития и (или) модернизации объектов инфраструктуры промышленных технопарков в сфере электронной промышленности

Объем финансирования в рамках создания или развития объектов инфраструктуры

1 летний проект	2 летний проект	3 летний проект
300 млн руб.	600 млн руб.	900 млн руб.

Ограничения:

Не более **60**
тыс. руб./м²

Государственная форма
собственности

Не более **50%**
от стоимости
проекта

Частная форма
собственности

Проект предусматривает субсидирование затрат на



Строительство, модернизацию и (или) реконструкцию объектов промышленной и технологической инфраструктуры



Проектирование объектов промышленной и технологической инфраструктуры



Технологическое присоединение (подключение)



Приобретение оборудования для технологической инфраструктуры

Требования

≥ 3

предприятий в сфере
ЭП в субъекте

≥ 3

Количество освоенных резидентами ключевых
технологий и производств к 2030 году

ЭП входит в перечень отраслей перспективных
экономических специализаций субъекта РФ
(Стратегия пространственного развития РФ)

ПОСТАНОВЛЕНИЕ ПРАВИТЕЛЬСТВА РФ ОТ 19 СЕНТЯБРЯ 2022 Г. № 1659

Целевые показатели эффективности реализации проекта	На конец 2026 года	На конец 2030 года
Уровень заполняемости полезной площади промышленного технопарка в сфере электронной промышленности	> 40%	> 80%
Уровень заполняемости полезной площади зданий и помещений промышленного технопарка резидентами, осуществляющими деятельность в сфере электронной промышленности	> 20%	> 40%
Удельный объем отгруженных товаров собственного производства, работ и услуг, выполненных на территории промышленного парка в сфере электронной промышленности	> 20 тыс. руб./кв.м.	> 60 тыс. руб./кв.м.
Удельный объем отгруженных товаров собственного производства, работ и услуг, выполненных на территории промышленного парка в сфере электронной промышленности резидентами , осуществляющими деятельность в сфере электронной промышленности	> 10 тыс. руб./кв.м.	> 30 тыс. руб./кв.м.
Количество рабочих мест , созданных резидентами промышленного технопарка в сфере электронной промышленности	> 100	> 200
Количество рабочих мест , созданных резидентами промышленного технопарка в сфере электронной промышленности, осуществляющими деятельность в сфере электронной промышленности	> 50	> 100
Количество ключевых технологий и производств, которые будут освоены резидентами промышленного технопарка	> 2	> 3

ПОСТАНОВЛЕНИЕ ПРАВИТЕЛЬСТВА РФ ОТ 19 ОКТЯБРЯ 2020 Г. №1704

Об утверждении Правил определения новых инвестиционных проектов, в целях реализации которых средства бюджета субъекта Российской Федерации, высвобождаемые в результате снижения объема погашения задолженности субъекта Российской Федерации перед Российской Федерацией по бюджетным кредитам, подлежат направлению на осуществление субъектом Российской Федерации бюджетных инвестиций в объекты инфраструктуры

Стоимость проекта

не менее

50
млн руб.

Должно соблюдаться условие



У субъекта должны быть высвобождаемые средства по взятым ранее бюджетным кредитам

Затраты, которые подлежат возмещению субъекту РФ



Создание объектов инфраструктуры



Модернизация/
реконструкция объектов
инфраструктуры



Проведение проектно-
изыскательских работ и
работ по разработке
проектно-сметной
документации



Технологическое
присоединение к сетям

Целевые показатели



Количество созданных рабочих мест



Планируемый объем инвестиций



Объем налоговых отчислений резидентов

Требования



Наличие заключенного соглашения о намерениях по реализации нового инвестиционного проекта

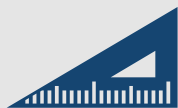


Создано отдельное юридическое лицо

ПОСТАНОВЛЕНИЕ ПРАВИТЕЛЬСТВА РФ ОТ 10 АВГУСТА 2021 Г. №1190

Об утверждении Правил предоставления, использования и возврата субъектами Российской Федерации бюджетных кредитов, полученных из федерального бюджета на финансовое обеспечение реализации инфраструктурных проектов

Затраты, которые подлежат возмещению субъекту РФ



Проектирование, строительство, реконструкция объектов инфраструктуры



Техническое перевооружение, капитальный ремонт объектов инфраструктуры



Технологическое присоединение к сетям инженерно-технического обеспечения

Целевые показатели

- ✓ Соотношение объема внебюджетных источников финансирования проекта и объема средств ИБК
- ✓ Количество созданных рабочих мест на каждый 1 млн рублей ИБК
- ✓ Соотношение объема налоговых и неналоговых доходов от реализации проекта в консолидированный бюджет субъекта РФ за 15 лет и объема средств на погашение и обслуживание ИБК
- ✓ Критерии конкурсного отбора проектов, учитывающие направления использования ИБК

Ограничения

Внебюджетные источники финансирования проекта менее объема ИБК

Объем поступлений в консолидированный бюджет субъекта РФ за 15 лет не превышает объем средств на погашение и обслуживание ИБК

Размер инфраструктурного бюджетного кредита на реализацию инфраструктурного проекта не может быть менее лимита, установленного субъекту Российской Федерации

Кредит предоставляется на срок не менее **15 лет**

Кредит предоставляется с процентной ставкой **3%**

ПОСТАНОВЛЕНИЕ ПРАВИТЕЛЬСТВА РФ ОТ 6 СЕНТЯБРЯ 2022 Г. № 1570

Об утверждении Правил предоставления субсидий из федерального бюджета российским кредитным организациям на возмещение недополученных ими доходов по кредитам, выданным российским организациям и (или) индивидуальным предпринимателям на приобретение объектов недвижимого имущества в целях осуществления деятельности в сфере промышленности

ПРОМЫШЛЕННАЯ ИПОТЕКА ДЛЯ РЕЗИДЕНТОВ ПРОМЫШЛЕННЫХ ТЕХНОПАРКОВ, ИНДУСТРИАЛЬНЫХ ПАРКОВ



Условия:



Максимальный
объем кредита

500 млн руб.



Процентная ставка

20% КС + 3%
(но не более 5% годовых)



Срок кредита

До 7 лет



Кредит
распространяется на:

Приобретение, строительство и модернизацию*
производственных площадей !

**СПАСИБО ЗА
ВНИМАНИЕ!**



**АССОЦИАЦИЯ КЛАСТЕРОВ,
ТЕХНОПАРКОВ И ОЭЗ РОССИИ**



info@akitrf.ru



+7 (499) 753-31-61



t.me/akitrf



akitrf.ru